



**КОМИТЕТ ИМУЩЕСТВЕННЫХ ОТНОШЕНИЙ
АДМИНИСТРАЦИИ ПЕРМСКОГО МУНИЦИПАЛЬНОГО РАЙОНА**

РАСПОРЯЖЕНИЕ

14.06.2022

№ 2404

**Об установлении публичного
сервитута на часть земельных
участков**

В соответствии со ст. 23, гл. V.7 Земельного кодекса Российской Федерации, Федеральным законом от 25.10.2001 № 137-ФЗ «О введении в действие Земельного кодекса Российской Федерации», пп. 3.7.5 п. 3.7 разд. 3 Положения о комитете имущественных отношений администрации Пермского муниципального района, утвержденного решением Земского Собрания Пермского муниципального района Пермского края от 22.12.2016 № 178, на основании ходатайства открытого акционерного общества «Межрегиональная распределительная сетевая компания Урала» (ИНН 6671163413, ОГРН 1056604000970) (далее - ОАО «МРСК Урала») от № 24п 4:

1. Установить в интересах ОАО «МРСК Урала» публичный сервитут общей площадью 4826 кв.м. на часть земельных участков:

- с кадастровым номером 59:32:1730001:123, расположенный по адресу: Пермский край, Пермский район, Юго-Камское с/п, д. Черная, ул. Тракторная, д. 13;

- с кадастровым номером 59:32:1730001:132, расположенный по адресу: Пермский край, р-н Пермский, д. Черная, ул. Тракторная, 17;

- с кадастровым номером 59:32:1730001:21, расположенный по адресу: край Пермский, р-н Пермский, с/пос Рождественское, д. Черная, ул. Дачная, дом 6;

- с кадастровым номером 59:32:1730001:30, расположенный по адресу: Пермский край, р-н Пермский, с/о Рождественский, д. Черная, ул. Дачная, дом 7;

- с кадастровым номером 59:32:1730001:33, расположенный по адресу: Пермский край, р-н Пермский, д. Черная, ул. Тракторная, дом 3;

- с кадастровым номером 59:32:1730001:4, расположенный по адресу: край Пермский, р-н Пермский, с/п Юго-Камское, д. Черная, ул. Тракторная, дом 20;

- с кадастровым номером 59:32:1730001:54, расположенный по адресу: край Пермский, р-н Пермский, с/пос Рождественское, д. Черная, ул. Дачная, дом 4;

- с кадастровым номером 59:32:1730001:60, расположенный по адресу: Пермский край, р-н Пермский, с.п. Юго-Камское, д. Черная, ул. Дачная, з/у 2;

- с кадастровым номером 59:32:1730001:66, расположенный по адресу: Пермский край, р-н Пермский, с/п Юго-Камское, д. Черная, ул. Дачная, дом 5;

- с кадастровым номером 59:32:1730001:72, расположенный по адресу: Пермский край, Пермский район, Юго-Камское с/п, д. Черная, ул. Тракторная, дом 17;

- с кадастровым номером 59:32:1730001:55, расположенный по адресу: Пермский край, Пермский район, Юго-Камское с/п, д. Черная, ул. Тракторная, дом 28;

- с кадастровым номером 59:32:1730001:5, расположенный по адресу: Пермский край, Пермский район, Юго-Камское с/п, д. Черная, ул. Дачная.

Цель: Для размещения объекта электросетевого хозяйства «ВЛ-0,4 КВ ОТ ТП-40135».

Срок: 49 лет.

2. Утвердить границы публичного сервитута земельных участков, указанных в п. 1 настоящего распоряжения, согласно прилагаемой схеме расположения границ публичного сервитута.

3. Срок, в течение которого использование указанных в п. 1 настоящего распоряжения земельных участков в соответствии с их разрешенным использованием будет невозможно или существенно затруднено в связи с осуществлением сервитута – не установлен.

4. Порядок установления зон с особыми условиями использования территорий и содержание ограничений прав на земельные участки в границах таких зон установлен Постановлением Правительства РФ от 24.02.2009 № 160 «О порядке установления охранных зон объектов электросетевого хозяйства и особых условий использования земельных участков, расположенных в границах таких зон».

5. Плата за публичный сервитут не устанавливается в соответствии с ч. 4 ст. 3.6 Федерального закона от 25.10.2001 года № 137-ФЗ «О введении в действие Земельного кодекса Российской Федерации».

6. Комитету имущественных отношений администрации Пермского муниципального района в течение 5 рабочих дней со дня подписания настоящего распоряжения:

6.1. Направить настоящее распоряжение правообладателям земельных участков, указанных в п. 1 распоряжения;

6.2. Направить настоящее распоряжение в Управление Федеральной службы государственной регистрации, кадастра и картографии по Пермскому краю;

6.3. Направить настоящее распоряжение в ОАО «МРСК Урала», а также сведения о лицах, являющихся правообладателями земельных участков, сведения о лицах, подавших заявления об учете их прав (обременений прав) на земельные участки, способах связи с ними, копии документов, подтверждающих права указанных лиц на земельные участки;

6.4. Направить в администрацию Юго-Камского сельского поселения настоящее распоряжение для опубликования в порядке, установленном для

официального опубликования (обнародования) муниципальных правовых актов уставом поселения.

7. Разместить настоящее распоряжение на сайте Пермского муниципального района www.permraion.ru.

8. Настоящее распоряжение вступает в силу со дня его подписания.

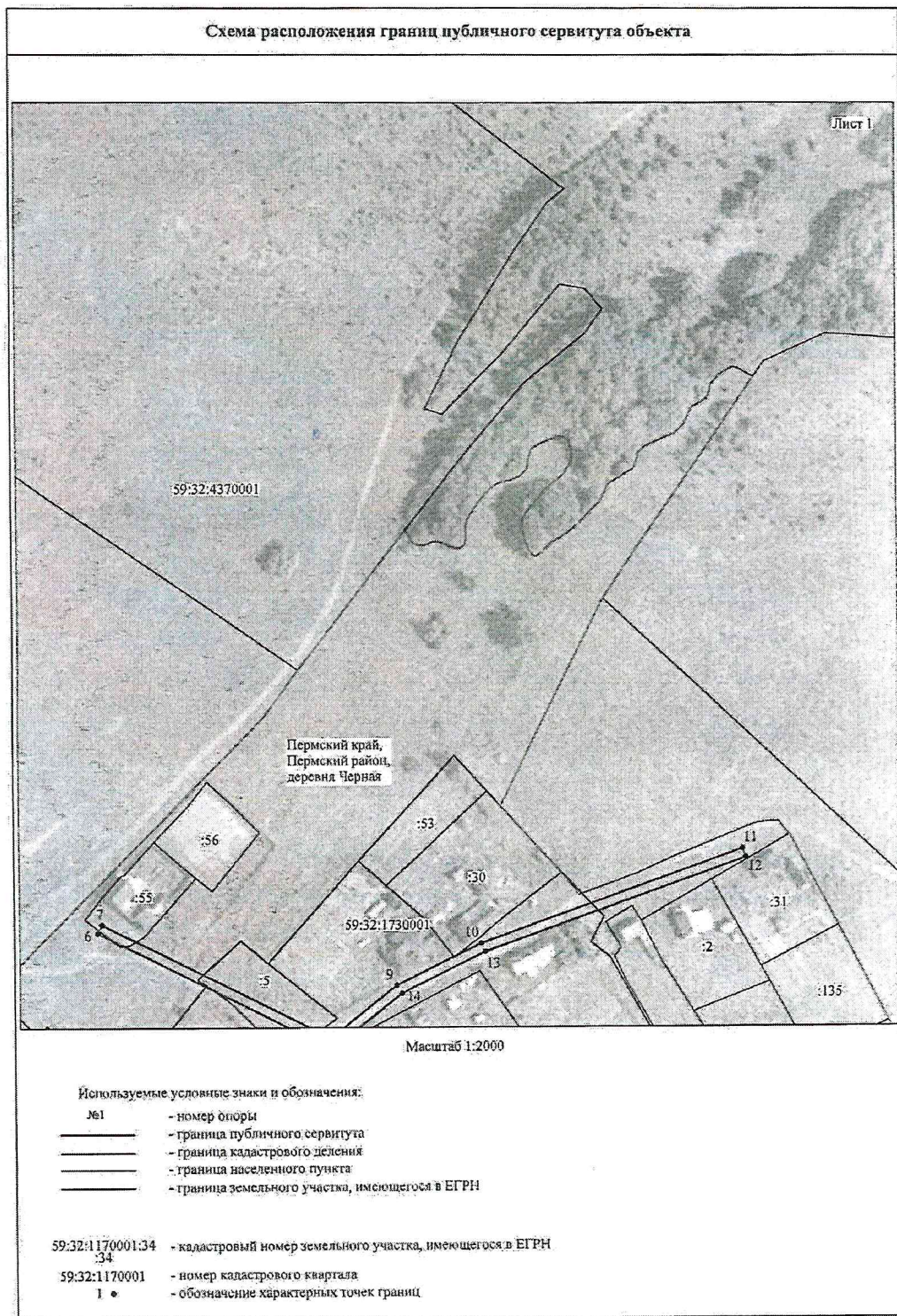
9. Контроль исполнения распоряжения оставляю за собой.

Председатель комитета

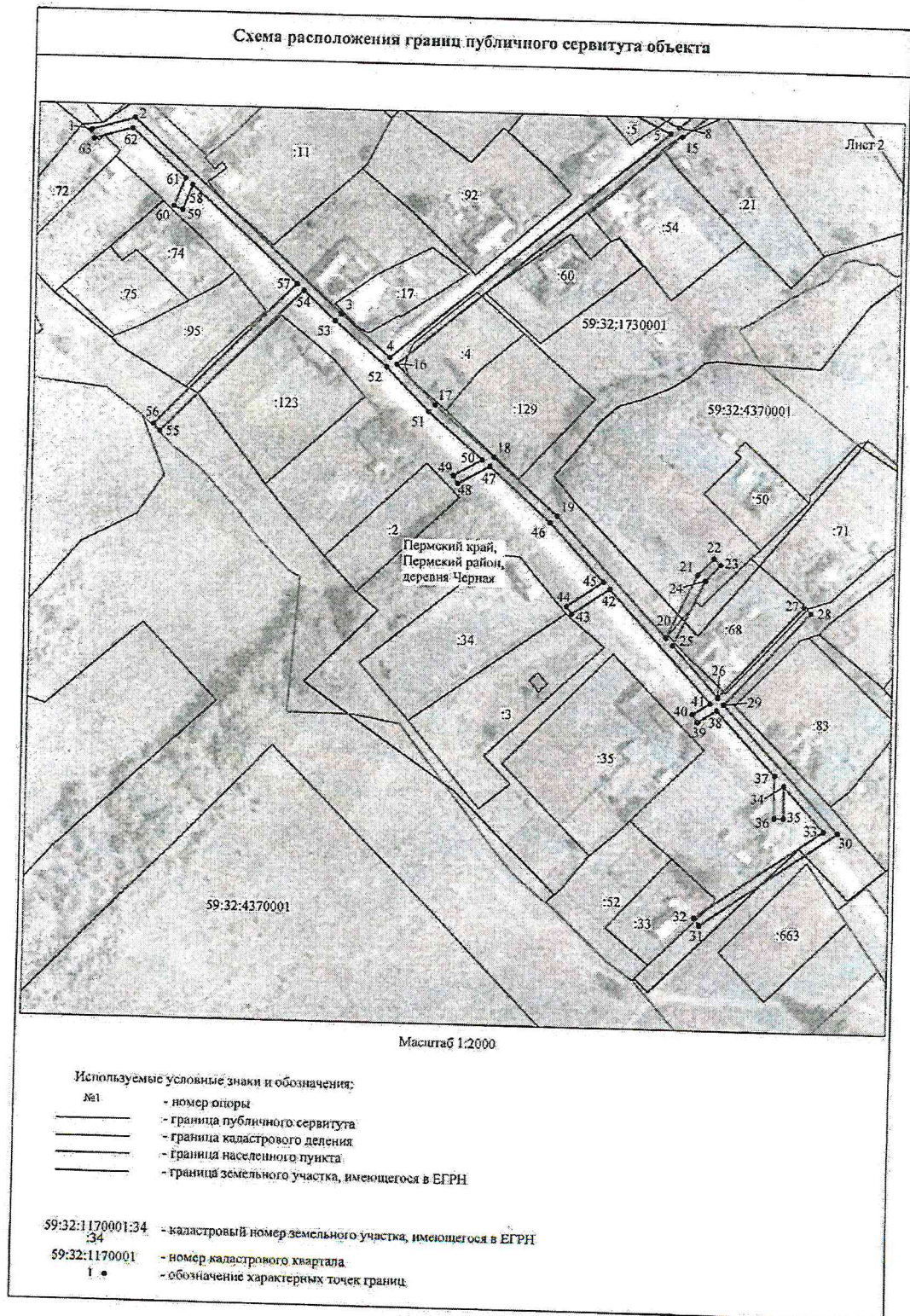


Д.В. Ракицкий

Приложение № 1
к распоряжению
комитета имущественных
отношений администрации
Пермского муниципального района
от 14.06.2022 № 2404



Приложение № 2
к распоряжению
комитета имущественных
отношений администрации
Пермского муниципального района
от 14.06.2022 № 2404



Приложение № 3
к распоряжению
комитета имущественных
отношений администрации
Пермского муниципального района
от 14.06.2022 № 2404

ОПИСАНИЕ МЕСТОПОЛОЖЕНИЯ ГРАНИЦ
Публичный сервитут для размещения объекта электросетевого хозяйства «ВЛ-0,4 КВ ОТ ТП-40135»
(наименование объекта, местоположение границ которого описано (далее - объект))

Раздел I

Сведения об объекте		
№ п/п	Характеристики объекта	Описание характеристик
1	2	3
1	Местоположение объекта	Пермский край, Пермский район, деревня Черная
2	Площадь объекта +/- величина погрешности определения площади (Р +/- Дельта Р)	4826 кв.м ± 14 кв.м
3	Иные характеристики объекта	Публичный сервитут для размещения объекта электросетевого хозяйства «ВЛ-0,4 КВ ОТ ТП-40135» на срок 49 лет

Приложение № 4
к распоряжению
комитета имущественных
отношений администрации
Пермского муниципального района
от 14.06.2022 № 2404

Раздел 2

Сведения о местоположении границ объекта:					
1. Система координат <u>МСК-59, зона 2</u>					
2. Сведения о характерных точках границ объекта					
Обозначение характерных точек границ	Координаты, м		Метод определения координат характерной точки	Средняя квадратическая погрешность положения характерной точки (M), м	Описание обозначени я точки на местности (при наличии)
	X	Y			
1	2	3	4	5	6
1	466707.07	2192925.38	Метод спутниковых геодезических измерений (определений)	0.10	-
2	466712.50	2192943.30	Метод спутниковых геодезических измерений (определений)	0.10	-
3	466630.73	2193032.04	Метод спутниковых геодезических измерений (определений)	0.10	-
4	466612.64	2193053.04	Метод спутниковых геодезических измерений (определений)	0.10	-
5	466711.09	2193169.52	Метод спутниковых геодезических измерений (определений)	0.10	-
6	466758.40	2193076.92	Метод спутниковых геодезических измерений (определений)	0.10	-
7	466761.97	2193078.72	Метод спутниковых геодезических измерений (определений)	0.10	-
8	466713.86	2193172.88	Метод спутниковых геодезических измерений (определений)	0.10	-
9	466735.95	2193200.63	Метод спутниковых геодезических измерений (определений)	0.10	-
10	466733.65	2193236.20	Метод спутниковых геодезических измерений (определений)	0.10	-
11	466793.84	2193344.36	Метод спутниковых геодезических измерений (определений)	0.10	-
12	466790.09	2193345.73	Метод спутниковых геодезических измерений (определений)	0.10	-
13	466749.98	2193237.80	Метод спутниковых геодезических измерений (определений)	0.10	-
14	466732.56	2193202.80	Метод спутниковых геодезических измерений (определений)	0.10	-
15	466709.93	2193174.37	Метод спутниковых геодезических измерений (определений)	0.10	-
16	466609.87	2193055.96	Метод спутниковых геодезических измерений (определений)	0.10	-
17	466592.95	2193072.56	Метод спутниковых геодезических измерений (определений)	0.10	-
18	466571.14	2193098.11	Метод спутниковых геодезических измерений (определений)	0.10	-
19	466546.70	2193125.54	Метод спутниковых геодезических измерений (определений)	0.10	-
20	466495.88	2193172.22	Метод спутниковых геодезических измерений (определений)	0.10	-
21	466523.05	2193184.94	Метод спутниковых геодезических измерений (определений)	0.10	-
22	466530.23	2193191.70	Метод спутниковых геодезических измерений (определений)	0.10	-
23	466527.49	2193194.61	Метод спутниковых геодезических измерений (определений)	0.10	-
24	466520.77	2193188.29	Метод спутниковых геодезических измерений (определений)	0.10	-
25	466492.67	2193175.13	Метод спутниковых геодезических измерений (определений)	0.10	-
26	466471.27	2193194.40	Метод спутниковых геодезических измерений	0.10	-

Приложение № 5
к распоряжению
комитета имущественных
отношений администрации
Пермского муниципального района
от 14.06.2022 № 2404

			(определений)		
27	466510.48	2193230.55	Метод спутниковых геодезических измерений (определений)	0.10	-
28	466507.77	2193233.48	Метод спутниковых геодезических измерений (определений)	0.10	-
29	466468.30	2193197.10	Метод спутниковых геодезических измерений (определений)	0.10	-
30	466414.14	2193246.72	Метод спутниковых геодезических измерений (определений)	0.10	-
31	466372.84	2193188.36	Метод спутниковых геодезических измерений (определений)	0.10	-
32	466376.12	2193186.06	Метод спутниковых геодезических измерений (определений)	0.10	-
33	466414.78	2193240.72	Метод спутниковых геодезических измерений (определений)	0.10	-
34	466433.92	2193223.26	Метод спутниковых геодезических измерений (определений)	0.10	-
35	466420.11	2193223.33	Метод спутниковых геодезических измерений (определений)	0.10	-
36	466420.09	2193219.33	Метод спутниковых геодезических измерений (определений)	0.10	-
37	466438.33	2193219.24	Метод спутниковых геодезических измерений (определений)	0.10	-
38	466465.71	2193194.06	Метод спутниковых геодезических измерений (определений)	0.10	-
39	466460.53	2193186.09	Метод спутниковых геодезических измерений (определений)	0.10	-
40	466463.88	2193183.90	Метод спутниковых геодезических измерений (определений)	0.10	-
41	466468.70	2193191.33	Метод спутниковых геодезических измерений (определений)	0.10	-
42	466516.07	2193148.36	Метод спутниковых геодезических измерений (определений)	0.10	-
43	466505.00	2193132.63	Метод спутниковых геодезических измерений (определений)	0.10	-
44	466508.27	2193130.34	Метод спутниковых геодезических измерений (определений)	0.10	-
45	466519.04	2193145.63	Метод спутниковых геодезических измерений (определений)	0.10	-
46	466543.84	2193122.73	Метод спутниковых геодезических измерений (определений)	0.10	-
47	466567.22	2193096.50	Метод спутниковых геодезических измерений (определений)	0.10	-
48	466559.59	2193082.94	Метод спутниковых геодезических измерений (определений)	0.10	-
49	466563.08	2193080.98	Метод спутниковых геодезических измерений (определений)	0.10	-
50	466570.00	2193093.28	Метод спутниковых геодезических измерений (определений)	0.10	-
51	466590.02	2193069.83	Метод спутниковых геодезических измерений (определений)	0.10	-
52	466608.55	2193051.65	Метод спутниковых геодезических измерений (определений)	0.10	-
53	466627.76	2193029.36	Метод спутниковых геодезических измерений (определений)	0.10	-
54	466640.49	2193015.89	Метод спутниковых геодезических измерений (определений)	0.10	-
55	466579.20	2192956.53	Метод спутниковых геодезических измерений (определений)	0.10	-
56	466582.01	2192953.68	Метод спутниковых геодезических измерений (определений)	0.10	-
57	466643.23	2193012.97	Метод спутниковых геодезических измерений (определений)	0.10	-
58	466684.24	2192968.34	Метод спутниковых геодезических измерений (определений)	0.10	-
59	466673.66	2192964.22	Метод спутниковых геодезических измерений (определений)	0.10	-
60	466675.11	2192960.48	Метод спутниковых геодезических измерений (определений)	0.10	-

Приложение № 6
к распоряжению
комитета имущественных
отношений администрации
Пермского муниципального района
от 14.06.2022 № 2404

			(определений)		
61	466687.15	2192965.17	Метод спутниковых геодезических измерений (определений)	0.10	—
62	466708.02	2192942.47	Метод спутниковых геодезических измерений (определений)	0.10	—
63	466703.24	2192926.53	Метод спутниковых геодезических измерений (определений)	0.10	—
1	466707.07	2192925.38	Метод спутниковых геодезических измерений (определений)	0.10	—
3. Сведения о характерных точках части (частей) границы объекта					
Обозначение характерных точек части границы	Координаты, м		Метод определения координат характерной точки	Средняя квадратическая погрешность положения характерной точки (M), м	Описание обозначени я точки на местности (при наличии)
	X	Y			
1	2	3	4	5	6
—	—	—	—	—	—

